



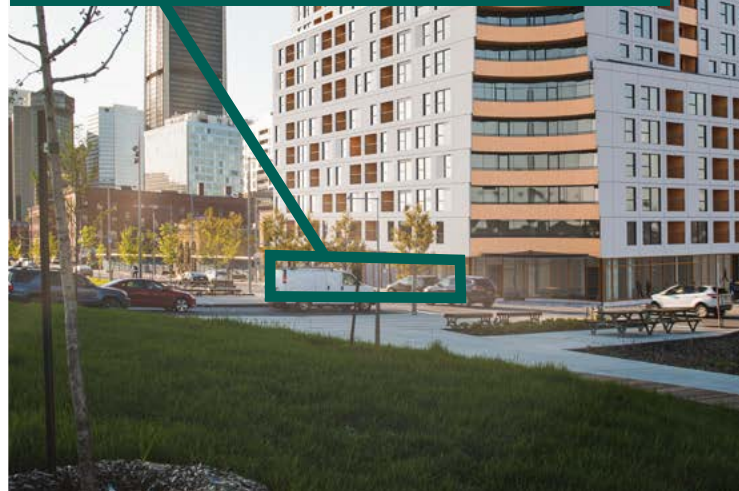
ESPACE BUREAU



LIVRAISON ÉTÉ 2024
255, BOUL. ROBERT-BOURASSA
ODEAMONTREAL.COM



ESPACE COMMERCIAL



À LOUER

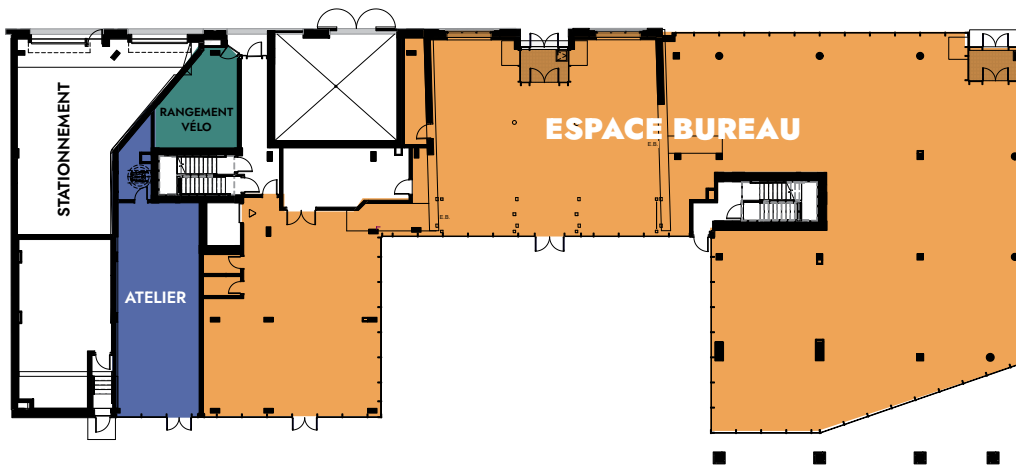
ESPACE BUREAU

9 065 pi²

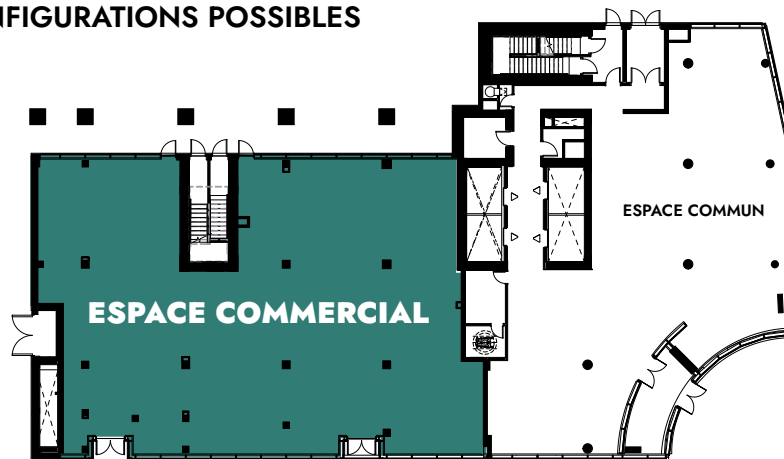
ESPACE COMMERCIAL

5 267 pi²

PLAN NIVEAU RDC



PLUSIEURS CONFIGURATIONS POSSIBLES



BOULEVARD ROBERT-BOURASSA

**UN BÂTIMENT
EMBLÉMATIQUE
D'UNE NATION,
D'UN LIEU ET
DE SON HISTOIRE**

Projet de Cogir Immobilier en partenariat avec CREECO, une première au Canada ce projet au nom de Odea, est basé sur le mot cri « ode » signifiant canot qui expliquera le symbole subtil et stylisé du canot dans l'architecture. Situé à la porte d'entrée du centre-ville, le projet Odea vise à souligner la présence de la nation des Cris à Montréal par un projet distinctif, intégrant leurs valeurs et certains éléments de leur culture. Le concept architectural permet de créer un maillage visuel et urbain entre le projet et son environnement. L'approche conceptuelle révèle donc à la fois le caractère unique du projet tout en assurant son intégration urbaine. Cet édifice hautement symbolique comprend des espaces de bureau, de même que des espaces commerciaux et résidentiels avec 367 appartements, 68 condos. La construction comporte notamment un basilaire, une tour de 25 étages et une cour intérieure qui sera accessible au public. Deux bâtiments patrimoniaux présents sur le site seront conservés et intégrés à la construction.



DES ESPACES DE VIE COMPLÈTEMENT REPENSÉS POUR LA NOUVELLE RÉALITÉ D'AUJOUR'HUI.

- Développement à usage mixte avec hauts standards d'économie énergétique et de gestion de l'eau.
- Nouveaux services très convoités par les locataires
- Bureaux de catégorie AA, admissible à la certification LEED Argent
- Matériaux à faibles émissions de COV
- Approche de conception biophilique: formes, matières, lumière et vues
- Étages partagés disponibles
- Enseigne sur l'immeuble disponible
- À quelques minutes à pied de la station Square-Victoria-OACI
- Espace jardin
- Entrée exclusive
- Idéalement situé à la croisée du Vieux-Montréal, de Griffintown et du Quartier International.
- Un projet connecté sur la mobilité douce et sur les grands axes de transports urbains, marche, gare, Metro et futur REM
- Gagnant du prix Habitat design (2022) pour les espaces communs
- Lemay Architecte en collaboration avec Douglas Cardinal



CERTIFICATIONS VISÉES



IDÉALEMENT SITUÉ

À LA CROISÉE DU VIEUX-MONTRÉAL, DE LA CITÉ
DU MULTIMÉDIA ET DU QUARTIER INTERNATIONAL



CONTACTEZ-NOUS
POUR PLUS D'INFORMATIONS

JOSEPH TELIO

Société de Gestion Cogir

Vice-président

Courtier immobilier

450 766.2452

jtelio@cogir.net

NICOLAS POIRIER

Société de Gestion Cogir

Directeur principal, location

Courtier immobilier commercial

514 833.8427

npoirier@cogir.net

SOCIÉTÉ DE GESTION COGIR

AGENCE IMMOBILIÈRE

7250, boul. Taschereau, bureau 200

Brossard (Québec) J4W 1M9

UN PROJET CONJOINT DE



CENTRES D'INTÉRÊT

- 01 BASILIQUE NOTRE-DAME
- 02 CANAL LACHINE
- 03 CENTRE BELL
- 04 CENTRE DES SCIENCES + IMAX
- 05 FONDRIE DARLING
- 06 PARC À CHIENS
- 07 PALAIS DES CONGRÈS
- 08 PLACE BONAVENTURE
- 09 SPA BOTABOTA
- 10 SPA SCANDINAVE

RESTAURANTS / FOOD TRUCKS

- 01 BORIS BISTRO
- 02 CARTET
- 03 FISH BONE
- 04 HELENA
- 05 HOLDER
- 06 LE SERPENT
- 07 LE SPEAKEASY
- 08 OLIVE ET GOURMANDO
- 09 MÉLISSE
- 10 MONARQUE
- 11 SÉSAME
- 12 STEAK FRITE ST-PAUL
- 13 THE FARSIDES

MARCHÉ

- 01 ADONIS
- 02 IGA
- 03 LA BÊTE À PAIN
- 04 METRO PLUS
- 05 SAQ

METRO SQUARE-VICTORIA-OACI 10 MINS

GARE CENTRALE 12 MINS

METRO BONAVENTURE 20 MINS

FUTURE STATION REM

5 STATIONS BIXI À MOINS DE 5 MINUTES DE MARCHÉ

*Toutes les images et finis présentés dans ce document sont à titre indicatif seulement et sujets à changement sans préavis.